

NIE, VŠETOK VYTRIEDENÝ ODPAD NEKONČÍ NA JEDNEJ KOPE! ANI NA SKLÁDKE!

Možno aj vy ste už videli nasledujúcu situáciu: Auto zberovej spoločnosti, ktoré bežne vyváža kontajnery na zmesový odpad, prišlo vyviezť viaceré kontajnery vytriedeného odpadu za sebou. Prípadne, ak zbierate odpad do vriec, smetiari naraz naložia na korbu vrece s plastmi aj vrece s papierom. Na základe tohto ste mohli prísť k záveru, že je zbytočné doma triediť odpad, veď aj tak sa to všetko odvezie na jednu kopy či na skládku.

Ako to teda v skutočnosti je?

V prvom rade si treba uvedomiť, že vytriedený odpad je surovinou, s ktorou sa obchoduje a následne sa používa na výrobu nových výrobkov. Triedením a recykláciou sa šetria prírodné zdroje aj zásoby nerastných surovín. Správne vytriedený odpad je opätovne spracovaný a využitý.

Pokiaľ ide o vývoz odpadu, existuje viacero typov zberných vozidiel, ktoré majú rozličné technické riešenia. Často sa stáva, že zberová spoločnosť používa to isté vozidlo na zber zmesového odpadu a tiež na zber triedeného odpadu. Najčastejšie na Slovensku prebieha zber vytriedených zložiek odpadu po jednotlivých druhoch. Auto odvezie podľa zberového kalendára napríklad papier a to isté auto sa iný deň prázdne vráti a vyzbiera plasty. Ďalší deň ním zasa zvezú zmesový odpad.

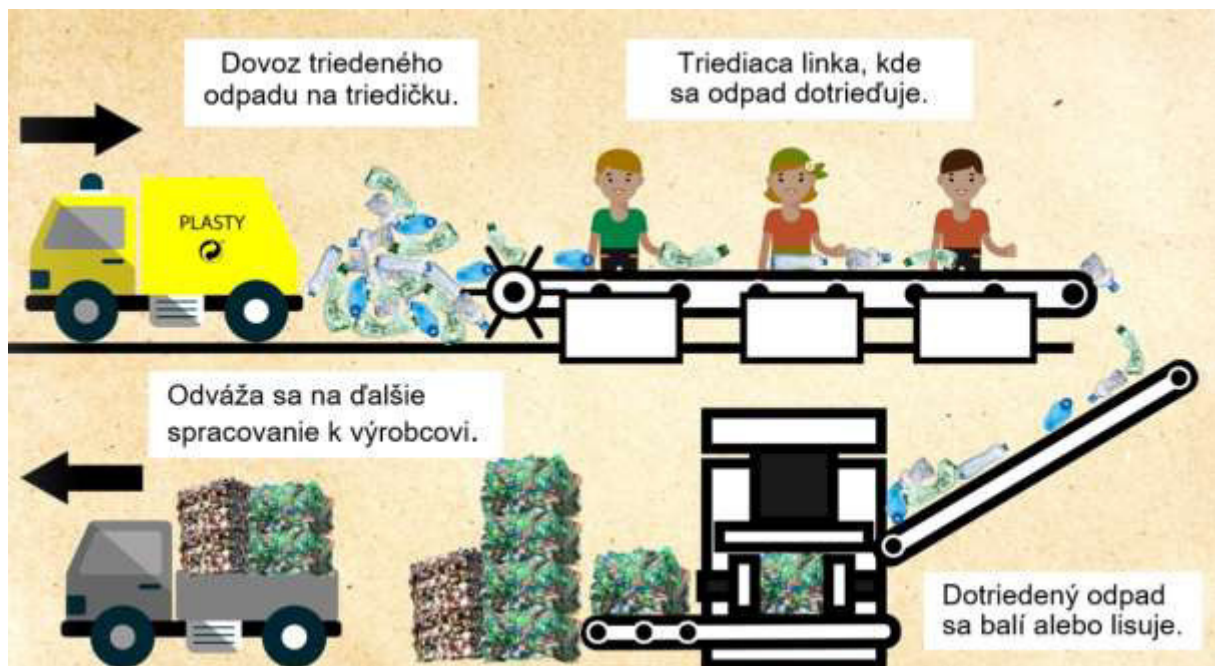
Existujú však i také zberové vozidlá, ktoré majú rozdelený nákladný priestor a pri vývoze sa súbežne zbierajú rôzne vytriedené druhy odpadu. Každá zložka sa však vtedy sype zvlášť do osobitného zásobníka, ktorý je súčasťou nákladného priestoru vozidla.



Táto forma k životnému prostrediu priateľskejšia, keďže zberové autá nejazdia na jedno miesto viackrát. Šetrí sa čas, pohonné hmoty a menej najazdených kilometrov sa odrazí aj na menšej produkcii skleníkových plynov. Rovnako to platí i v prípade odpadu zbieraného do vriec. Vreca aj po naložení na nákladný priestor vozidla chránia vytriedený odpad pred tým, aby sa pomiešal.

Všetok vytriedený odpad potom putuje na triediacu linku, kde sa rozdelí podľa materiálu. Na linke sa ďalej dotrieduje na jednotlivé druhy. Napríklad plasty sa dotriedujú niekedy až na 18 druhov a papier

na 2 až 4 druhy. Pracovníci z pásu vyhadzujú i nečistoty, ktoré do triedeného zberu nepatria. Občas však skutočne môže odpad z farebného kontajnera alebo vreca skončiť na skládke. Ak totiž vytriedený odpad obsahuje viac než 45 % nečistôt – čiže iného, napríklad zmesového odpadu, nie je možné jeho následné dotriedenie (či už z finančného alebo hygienického hľadiska).



Ak správne triedime, svet je krajší

Majte na pamäti nasledovné pravidlá:

- Snažte sa odpad netvoriť vôbec.
- Zálohované obaly nepatria do koša, vráťte ich do predajne.
- Dodržiavajte farebnú abecedu triedenia: sklu patrí zelená, papieru modrá, plastom žltá, kovom červená a nápojovým kartónom oranžová farba. Napovie Vám aj označenie na obale:



- Riadťe sa pravidlami triedenia svojej obce. Len vytriedený odpad sa dá zhodnotiť a recyklovať.
- Triedte odpad, oplatí sa to. Za vytriedený odpad občan neplatí, jeho zber hradia výrobcovia prostredníctvom OZV ENVI - PAK.

TRIEĎME ODPAD, MÁ TO ZMYSEL

10 časopisov
sa môže zmeniť na krabicu na TV



5 pohárov
stačí na výrobu vázy

z 30-tich PET fliaš
môže byť fleecová bunda



z 2 nápojových kartónov
sa dá vyrobiť 1m² kuchynských utierok

zo 670 hliníkových plechoviek
sa môže stať rám na bicykel



www.envipak.sk
www.triedimesk

Stlač odpad, ušetríš viac ako si myslíš

Prečo by som mal stlačiť PET fľašu, kartón či plechovku predtým, než ju hodím do zbernej nádoby? Môže sa zdať, že zberná nádoba je dostatočne veľká na to aby pojala PET fľašu, kartón či plechovku aj bez toho aby ju musel človek stláčať. Je síce pravda, že väčšina z nich má síce malú hmotnosť, ale za to veľký objem, najmä PET fľaše. Napríklad nestlačené PET fľaše v zberných nádobách zbytočne zaberajú veľa miesta a v konečnom dôsledku zberová spoločnosť odváža vzduch. Rovnako to platí aj pre kartón či plechovky. Preto je veľmi dôležité obal jednoducho stlačiť. V prípade, že je to pre niekoho namáhavé, môže obal položiť na zem a pristúpiť ho. Prešľapávanie, stláčanie a skrúcanie týchto obalov je preto veľmi dôležité.

Takýmto postupom sa do kontajnerov vojde približne 4-krát viac zmenšených odpadov. Napríklad do nádoby o objeme 1100 l sa zmestí približne 733 stlačených 1,5 litrových PET fliaš. Ak by sme ich do nádoby hádzali nestlačené, zmestilo by sa ich tam len približne 200. S tým súvisí i ďalšia vec. Čím viac sa PET fliaš, kartónov či plechoviek zmestí do nádoby, tým viac sa zníži interval zvozu zberných nádob a ušetrí sa na prepravných nákladoch. Zmenšenie obalov pomáha aj pri ich jednoduchšej manipulácii a následnej recyklácii, čím sa znova znižujú náklady. A častokrát to môže byť aj niekoľko desaťtisíc eur za rok. Preto nezabúdajme šetriť i takýmto spôsobom naše životné prostredie.

